

**SMF Finishing Lines S.r.l.**

LIQUID PAINT COATED FOR STEEL OR ALUMINUM SHEETS OR COILS FOR CONSTRUCTION, ARCHITECTURE AND INDUSTRY





**SMF FINISHING LINES** PROGETTA, COSTRUISCE, INSTALLA E CERTIFICA IMPIANTI COMPLETI NEL SETTORE DELLA VERNICIATURA IN CONTINUO DI NASTRI PIANI METALLICI, FERROSI E NON FERROSI.

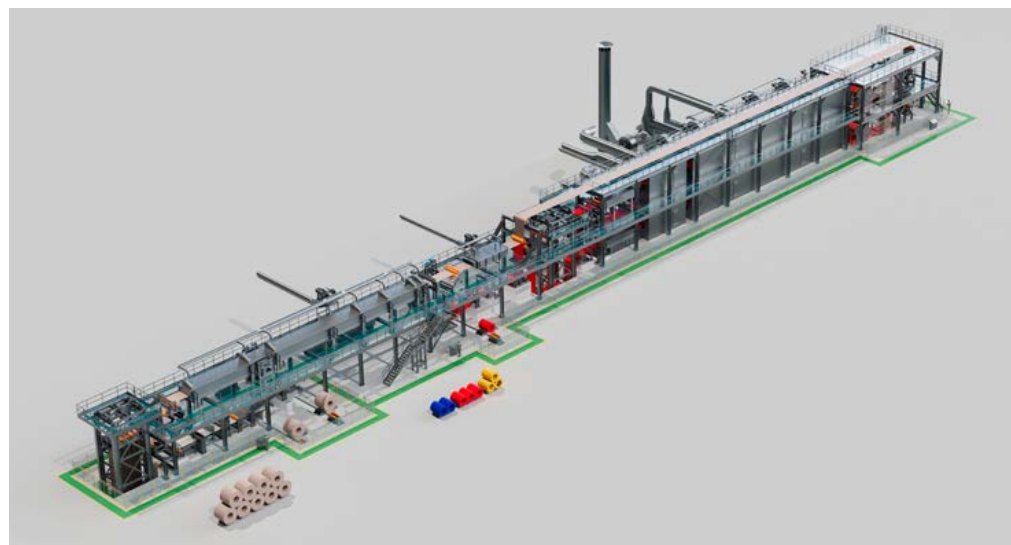
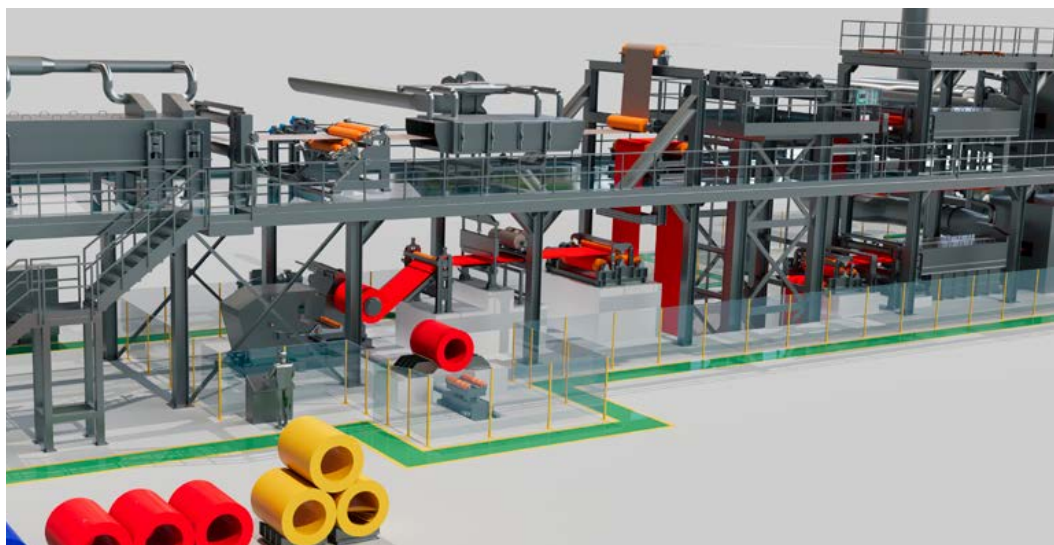
La gamma degli impianti proposti è completa ed innovativa, sfrutta un patrimonio di competenze ed esperienze maturate in oltre 30 anni di attività nel settore specifico e trova i suoi punti di forza nella sicurezza, nella qualità del processo tecnologico applicato, nella qualità del prodotto finito, nell'affidabilità, nella sostenibilità e nel risparmio energetico costantemente ricercati e sviluppati.

**SMF Finishing Lines** si propone come partner efficace per una fornitura del tipo "Chiavi in Mano", provvedendo direttamente a tutte quelle che sono le fasi del ciclo produttivo fino all'installazione, messa in servizio, all'assistenza con formazione del personale addetto, ed al servizio manutenzione e ricambi. Gli impianti forniti dalla **SMF Finishing Lines** sono Certificati "CE", in ogni caso secondo normative vigenti nel paese di installazione.

Grazie a un team di ingegneri e tecnici altamente specializzati e qualificati e ad un maturato e consolidato know-how tecnologico in ambito specifico, la **SMF Finishing Lines**, è in grado di acquisire i bisogni dei Clienti accompagnandoli in un percorso di innovazione capace di garantire agli stessi una costante evoluzione di adeguamento del processo produttivo rispetto alle esigenze di mercato.



**SMF Finishing Lines** sviluppa i progetti dei propri impianti utilizzando workstations di ultima generazione complete di software 3D adatti a coprire l'intero iter progettuale.





Impianto di verniciatura a liquido cod. **FL01LP\_24**.

È composto da una serie di aree tecnologiche: zona di entrata, zona di sgrassaggio e pulizia per la preparazione superficiale dei nastri, zona di applicazione vernici, zona di polimerizzazione vernici e di raffreddamento nastri e da una zona di uscita. Le aree descritte costituiscono il layout dell'impianto.

In generale il circuito funzionale si basa su un sistema di trascinamento controllato, su un sistema di processo e su un'architettura elettro strumentale necessaria per la gestione in continuo dell'automazione dell'impianto. Il sistema consente l'applicazione delle vernici o su un lato, (top), o su entrambi i lati, (top e back), dei nastri processati.

*Il sistema di trascinamento comprende:*

- Gruppi di carico e scarico coils;
- Gruppi di avvolgimento e riavvolgimento nastri;
- Gruppi di centraggio nastri;
- Gruppi di intestatura e di giunzione nastri;
- Gruppi briglie di tensionamento nastri;
- Gruppi di accumulo nastri;
- Gruppi per l'applicazione degli spool;
- Gruppi per l'applicazione del film.





*Il sistema di processo comprende:*

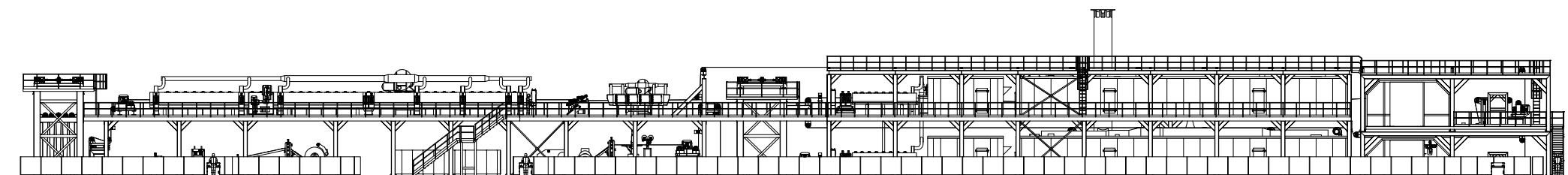
- Eventuale gruppo di spianatura nastri;
- Gruppo di pulizia superficiale dei nastri, generalmente a spruzzo, con relativa asciugatura;
- Gruppo di conversione a immersione, a spruzzo, a rullo o "soft rain" con relativa asciugatura;
- Uno o più gruppi di applicazione a rullo delle vernici liquide;
- Gruppo di polimerizzazione ad aria calda e raffreddamento ad acqua e/o ad aria;
- Gruppo di trattamento dei reflui aeriformi contenente solventi provenienti sia dalle camere di verniciatura che dai forni di polimerizzazione, mediante inceneritori termici o recuperativi;
- Eventuali gruppi di accoppiamento per incollaggio con film decorati;
- Eventuali gruppi di decorazione a mezzo inchiostri tramite rulli incisi;
- Gruppo di applicazione di film protettivi temporanei.







La SMF Finishing Lines, in base alle necessità dei Clienti, mette disposizione una serie di "pacchetti tecnologici aggiuntivi" adatti all'ottimizzazione ed al raggiungimento delle necessità e performance produttive dell'impianto richiesto.







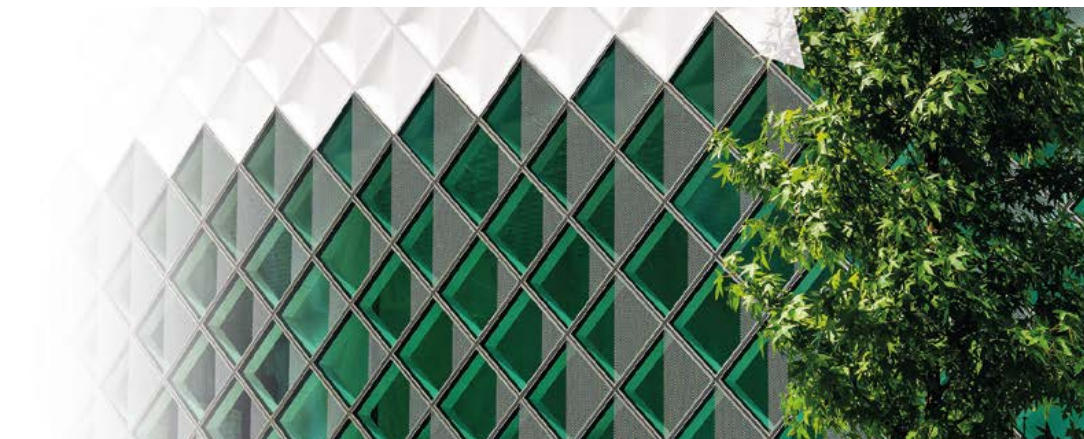
Processo tecnologico utilizzato per la verniciatura in continuo mediante vernici liquide a solvente di nastri di acciaio laminati a freddo e zincati o di alluminio e sue leghe. Il prodotto finito, preverniciato, garantisce un'adeguata predisposizione alle successive lavorazioni di tranciatura, piegatura, stampaggio, profilatura e calandratura.

I campi di maggiore applicazione sono:

- complementi serramentistica;
- controsoffittature;
- coperture schiumate;
- pannelli schiumati di partizione;
- facciate continue;
- sistemi evacuazione acqua piovana;
- industria imballaggio;
- industria elettrodomestici;
- industria trasporto;
- serigrafia.

Possono essere applicate vernici con caratteristiche diverse, quali:

- ◆ poliestere;
- ◆ poliuretaniche;
- ◆ epossidiche;
- ◆ poliammidiche;
- ◆ fluorurate (PVDF);
- ◆ plastisol.







La SMF Finishing Lines mette a disposizione dei propri Clienti un servizio di montaggio multidisciplinare, adatto a assicurare la completa installazione degli impianti forniti, fungendo da unica interfaccia di coordinamento e gestione di tutte le competenze impiantistiche, tecniche, tecnologiche, organizzative e di programma.

I team impiegati sono composti da tecnici altamente specializzati e qualificati con maturata esperienza in ambito specifico. Viene utilizzata una strumentazione di ultima generazione necessaria per assicurare la massima affidabilità e qualità delle lavorazioni di campo.

La SMF Finishing Lines, con i suoi team, opera in ambito nazionale ed internazionale.





part of SMF GROUP



## SMF Finishing Lines S.r.l.

Corso del Popolo, 26 - 05100 Terni (TR) - Italy

Tel. + 39 0744 091440

E-mail: [info@smffinishinglines.it](mailto:info@smffinishinglines.it) - Web: [www.smf.it](http://www.smf.it)

